

106 學年度企業管理學系

「教育目標、核心能力及能力指標」

教育目標	核心能力	能力指標
培育學生具有企業管理知識與技能，成為理論與實務兼具之優秀企業管理人才，透過「事業經營」及「電子化行銷」兩大模組之特色訓練，聚焦未來工作範疇。	1. 重視企業倫理與工作態度	1.1 能注重企業倫理 1.2 能有良好的工作態度
	2. 回饋社會與公益服務精神	2.1 能有回饋社會的精神
	3. 具行銷企劃與業務能力	3.1 能瞭解行銷的意義，具有市場調查、分析與執行能力
	4. 具效率生產診斷與規劃能力	4.1 能具有品質管理觀念與創新知識 4.2 能具有生產力分析能力
	5. 具財務管理與投資分析能力	5.1 能具有財務報表分析與診斷能力 5.2 能具有投資計畫方案的評估分析能力
	6. 具組織、領導與溝通能力	6.1 能瞭解各種類型的領導方式 6.2 能具有人資規劃、溝通協調的能力
	7. 具邏輯推演與歸納的能力	7.1 能具有邏輯思考能力 7.2 能具有歸納與整合能力

「大學日間部課程規劃基本資料表」

學系(所)		學制	部別
企業管理學系		■大學□碩士□二技在職專班	■日間部□進修部
系所教育宗旨		培育具有企業管理專業發展能力之人才。	
系所教育目標		培育學生具有企業管理知識與技能，俾使學生成為理論與實務兼具之優秀企業管理人才，透過「事業經營」及「電子化行銷」兩大模組之特色訓練，聚焦未來工作範疇。	
系所核心能力		1. 重視企業倫理與工作態度 2. 回饋社會與公益服務精神 3. 具行銷企劃與業務能力 4. 具效率生產診斷與規劃能力 5. 具財務管理與投資分析能力 6. 具組織、領導與溝通能力 7. 具邏輯推演與歸納的能力	
通識課程		基礎課程(含體育)	16學分
		通識核心課程	10學分
		分類選修課程	6學分
		非正式課程(通識講座…等)	0學分
		畢業最低總學分	32學分
專業課程	計畫班級 院核心課程	學院必修：休閒遊憩概論、管理學、經濟學、統計學	12 學分
		職涯試探課程（註1）：職涯探索、職場體驗。	2 學分
		專業必修	49 學分
		專業選修(106學年度入學學生,應於此課程中「事業經營」及「電子化行銷與流通」兩大模組,擇一完成)	24 學分
		小計	87 學分
	其他班級	學院必修：休閒遊憩概論、管理學、統計學、經濟學	12 學分
		專業必修	49 學分
		專業選修(106學年度入學學生,應於此課程中「事業經營」及「電子化行銷與流通」兩大模組,擇一完成)	26 學分
		小計	87 學分

特色 模組 課程	106 學年度入學學生，畢業前須完成一組外系特色模組課程，如無法完成者應加修自由選修(不得為通識課程)9 學分以滿足畢業條件。 學分學程：鼓勵學生進行有系統的修課只要修足本系與某一外系所合作開設之跨領域課程(即為特色模組課程之整合開設)達9學分(含)以上者，則經審核通過後(於畢業時)核發學分學程證書。【相關資訊請上課務組網站查詢】	特色模組課程 或 自由選修課程 【跨領域選修9 學分】
	小計	9 學分
畢業最低總學分		128 學分
本系(所、學程)畢業資格條件說明		
<ol style="list-style-type: none"> 1. 本系學生畢業時需修滿至少 128 學分(通識課程+專業課程+特色模組課程) 2. 本系學生總畢業學分數 128 學分，包括校定課程 32 學分、院必修 12 學分、系專業必修 49 學分、專業選修 26 學分、跨系選修 9 學分。若是『院核心課程計畫』之班級學生，總畢業學分數 128 學分，包括校定課程 32 學分、院必修課程 12 學分、職涯探索課程 2 學分、系專業必修 49 學分、系專業選修 24 學分、特色模組課程 9 學分。本系學生畢業時必須考取 TQC 證照 3. 繳交畢業專題論文 2 本(含光碟) 4. 通過初階企業管理證照 		
經 105 學年度第 2 學期第 2 次企業管理學系課程委員會 106 年 05 月 02 日通過		
經 105 學年度第 2 學期第 3 次企業管理學系課程委員會 106 年 05 月 23 日通過		
經 105 學年度第 2 學期第 1 次院級課程委員會 106 年 05 月 22 日通過		
經 105 學年度第 2 學期第 2 次企業管理學系課程委員會 106 年 05 月 24 日通過		
經 105 學年度第 2 學期第 1 次臨時院級課程委員會 106 年 05 月 26 日通過		
經 105 學年度第 2 學期第 2 次臨時院級課程委員會 106 年 07 月 13 日通過		
經 105 學年度第 2 學期校級課程委員會 106 年 07 月 20 日通過		
經 105 學年度第 2 學期教務會議 106 年 07 月 27 日通過		
經 106 學年度第 1 學期第 1 企業管理學系課程委員會 106 年 10 月 06 日通過		
經 106 學年度第 1 學期第 2 企業管理學系課程委員會 106 年 12 月 21 日通過		

「日間部課程規劃內容」

第一學年									
類別	課程中文名稱 / 英文名稱	一上		一下		建議 選修 年級	雙 主 修	輔系	學分 學程
		學分 數	上課 時數	學分 數	上課 時數				
院 必 修	休閒遊憩概論/ Introduction to Leisure and Recreation	3	3				◎		
	管理學/ Principles of Contemporary Management			3	3		◎	◎	
	職涯探索/ The Career Exploration	1	2						
	職場體驗/The Profession Experience			1	2				
	小 計	3	3	3	3				
專 業 必 修	企業概論/Principle of Business	3	3				◎	◎	
	會計學/Accounting	3	3				◎	◎	
	企業法律環境/ Legal Environment of Business			3	3		◎		
	小 計	6	6	3	3				
事 業 經 營 模 組 (1)	商用軟體/Business Applied Software(1)	3	3			大 一 大 二 大 三			
	電子商務/Electronic Commerce (1)			3	3	大 一 大 二 大 三			
	小 計	3	3	3	3				
電 子 化 行 銷 模 組 (2)	電子商務/Electronic Commerce (2)	3	3			大 一 大 二 大 三			
	服務管理/ Service Management (2)			3	3	大 一 大 二 大 三	◎		
	小 計	3	3	3	3				

第二學年

類別	課程中文名稱 / 英文名稱	二上		二下		建議 選修 年級	雙 主 修	輔系	學分 學程
		學分 數	上課 時數	學分 數	上課 時數				
院 必 修	經濟學/ Economics	3	3				◎	◎	
	統計學/Statistics			3	3		◎	◎	
	小 計	3	3	3	3				
專 業 必 修	行銷管理/Marketing Management	3	3				◎	◎	
	人力資源管理/Human Resource Management	3	3				◎	◎	
	管理資訊系統/Management Information System	3	3				◎	◎	
	組織行為/Organizational Behavior			3	3		◎	◎	
	消費者行為/Consumer Behavior			3	3		◎	◎	
	小 計	9	9	6	6				
事 業 經 營 模 組 (1)	科技管理/Management of Technology(1)	3	3			大一 大二 大三	◎		
	商用會計學/ Accounting for Business and Economics (1)			3	3	大一 大二 大三			
	企業領導/ Enterprise Leadership(1)			3	3	大一 大二 大三	◎		
	管理經濟學/ Managerial Economics (1)			3	3	大一 大二 大三	◎		
	小 計	3	3	9	9				
電 子 化 行 銷 模 組 (2)	多媒體製作/ Multimedia Production (2)	3	3			大一 大二 大三			
	零售管理/ Retail Management(2)			3	3	大一 大二 大三			
	物流管理/ logistics Management (2)			3	3	大一 大二 大三	◎		
	小 計	3	3	6	6				

第三學年

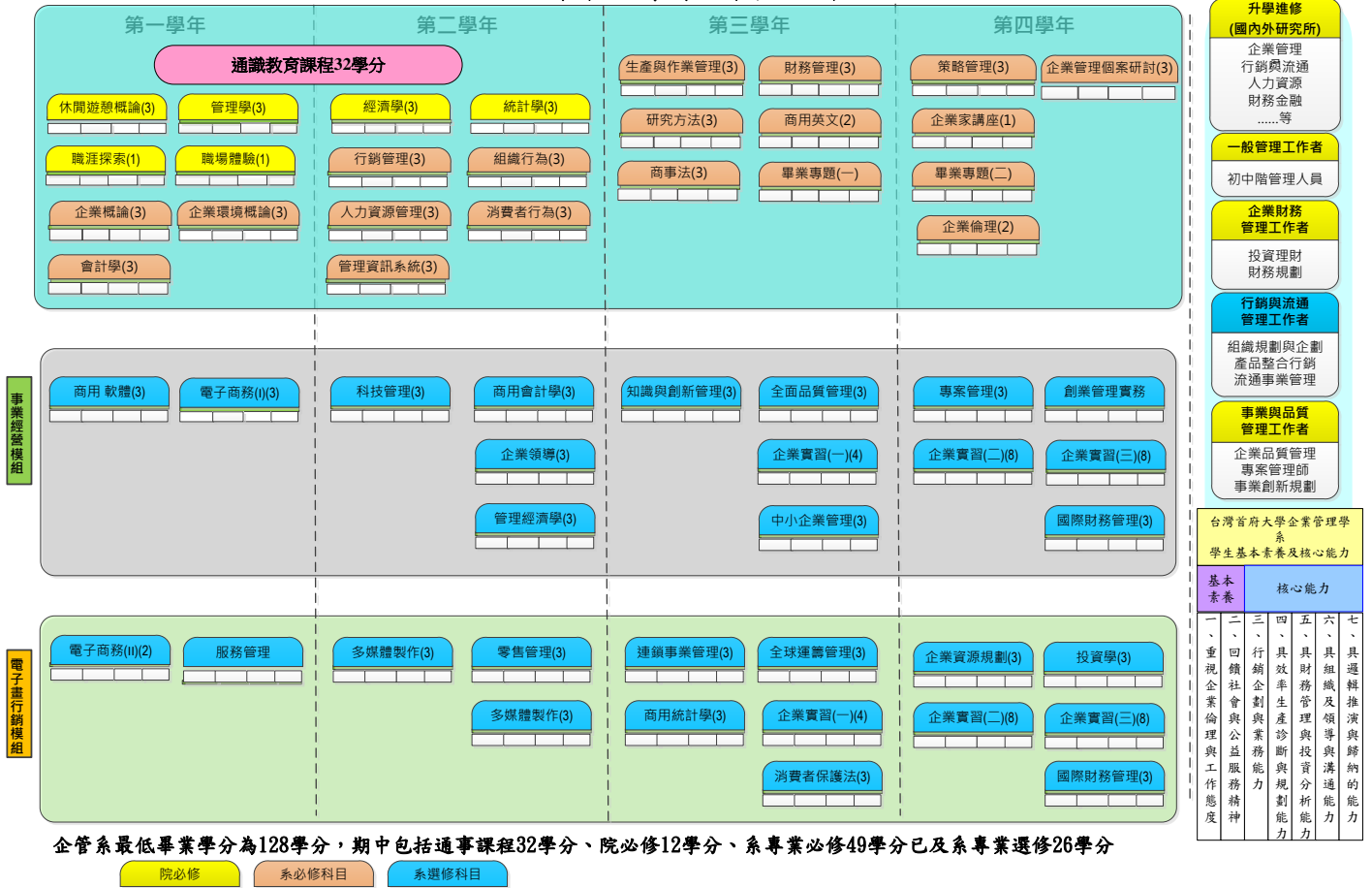
類別	課程中文名稱 / 英文名稱	三上		三下		建議 選課 年級	雙 主 修	輔系	學分 學程
		學分 數	上課 時數	學分 數	上課 時數				
專業必修	生產與作業管理/ Production and Operations Management	3	3				◎	◎	
	研究方法/Research Methods	3	3						
	商事法/Business Law	3	3				◎	◎	
	財務管理/Fundamental of Financial Management			3	3		◎	◎	
	商用英文/Business English			2	2		◎		
	畢業專題 (一)/Independent Study in Management (I)			1	1				
	小計		9	9	6	6			
(1) 事業經營模組	知識與創新管理 /Management of Technological Innovation (1)	3	3			大二 大三 大四			
	全面品質管理/Total Quality Management (1)			3	3	大二 大三 大四	◎		
	企業實習(一)/ Internship(I) (1)			4	4	大三 大四			
	中小企業管理/Small Business Management (1)			3	3	大二 大三 大四			
	小計		3	3	10	10			
(2) 電子化行銷模組	連鎖事業管理/Chain Store Management(2)	3	3			大二 大三 大四			
	商用統計學/Statistics for Business and Economics(2)	3	3			大二 大三 大四	◎		
	全球運籌管理/Global Logistics Management (2)			3	3	大二 大三 大四			
	企業實習(一)/Internship(I) (2)			4	4	大三 大四			
	消費者保護法/Consumer Protection Act (2)			3	3	大二 大三 大四			
	小計		6	6	10	10			

第四學年

類別	課程中文名稱 / 英文名稱	四上		四下		建議 選課 年級	雙 主 修	輔系	學分 學程
		學 分 數	上 課 時 數	學分 數	上 課 時 數				
專業 必修	策略管理 /Strategic Management	3	3				◎	◎	
	企業家講座 Entrepreneur Speech	1	1						
	畢業專題(二)/Independent Study in Management (II)	1	1						
	企業倫理/Business Ethics	2	2				◎	◎	
	企業管理個案研討/ Management Case Study			3	3		◎		
	小 計	7	7	3	3				
(1) 事業 經營 模組	專案管理/ Project Management(1)	3	3			大三 大四			
	創業管理實務/Intrepreneurial Management(1)			3	3	大三 大四			
	企業實習(二)/Internship(II) (1)	8	8			大三 大四			
	企業實習(三)/Internship(III) (1)			8	8	大三 大四			
	產業競爭分析/Industry Competitiveness Analysis(1)			3	3	大三 大四			
	小 計	11	11	14	14				
(2) 電子 化行 銷模 組	企業資源規劃/Enterprise Resource Planning (2)	3	3			大三 大四			
	投資學/Essentials of Investments(2)			3	3	大三 大四			
	企業實習(二)/Internship(II) (2)	8	8			大三 大四			
	企業實習(三)/Internship(III) (2)			8	8	大三 大四			
	國際財務管理/International Financial Management (2)			3	3	大三 大四			
	小 計	11	11	14	14				

「課程地圖(職涯發展路徑)」

企業管理學系 課程地圖

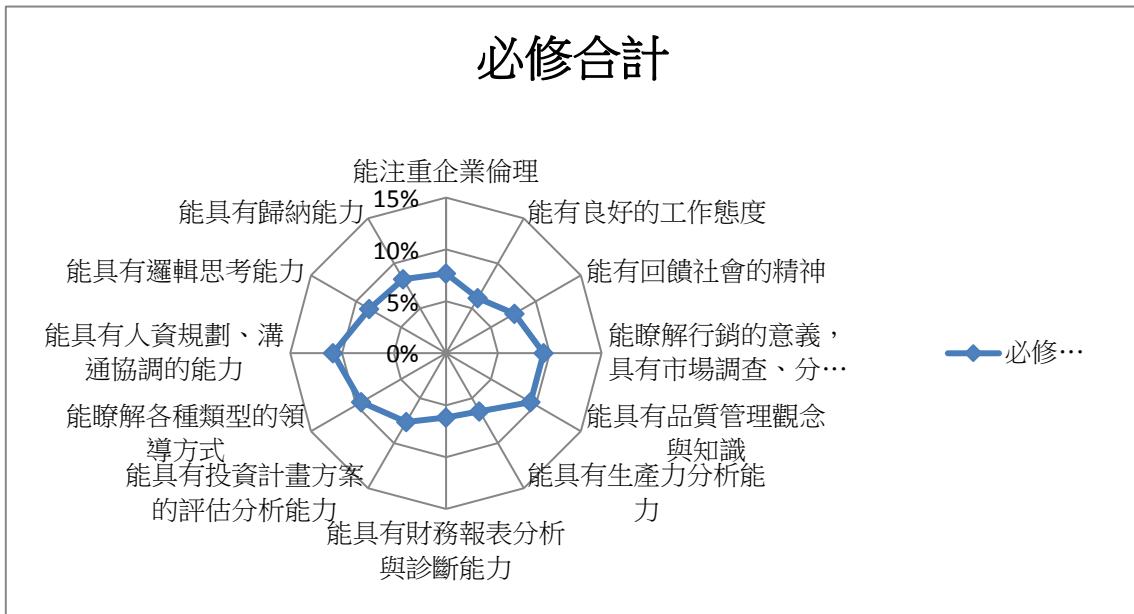
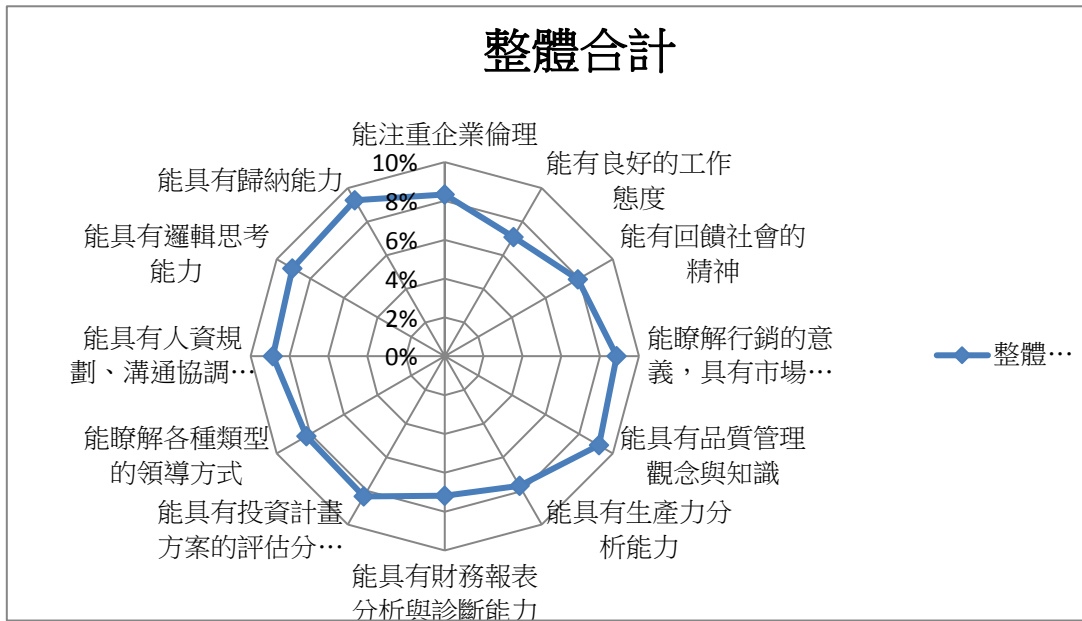


「課程與能力指標配當表」

			能力 指 標 1-1	能力 指 標 1-2	能力 指 標 2-1	能力 指 標 3-1	能力 指 標 4-1	能力 指 標 4-2	能力 指 標 5-1	能力 指 標 5-2	能力 指 標 6-1	能力 指 標 6-2	能力 指 標 7-1	能力 指 標 7-2	
必選 修	科目	學分 數	能 注 重 企 業 倫 理	能 有 良 好 的 工 作 態 度	能 有 回 饋 社 會 的 精 神	能 瞭 解 的 意 義 ， 具 有 市 場 調 查 、 分 析 與 執 行 能 力	能 具 有 品 質 管 理 觀 念 與 知 識	能 具 有 生 產 力 分 析 能 力	能 具 有 財 務 報 表 分 析 與 診 斷 能 力	能 具 有 投 資 計 畫 方 案 的 評 估 分 析 能 力	能 瞭 解 各 種 類 型 的 領 導 方 式	能 具 有 資 劃 、 溝 通 協 調 的 能 力	能 具 有 邏 輯 思 考 能 力	能 具 有 歸 納 能 力	合 計
學院 必修	休閒遊憩概論	3	5%	10%	10%	20%	15%	0%	0%	0%	20%	20%	0%	0%	100%
	管理學	3	5%	5%	5%	10%	10%	5%	5%	5%	15%	15%	10%	10%	100%
	經濟學	3	10%	5%	5%	0%	0%	10%	0%	15%	0%	15%	20%	20%	100%
	統計學	3	10%	10%	10%	10%	0%	0%	10%	0%	0%	10%	20%	20%	100%
	職涯探索	1	5%	5%	10%	0%	10%	5%	30%	20%	0%	0%	5%	10%	100%
	職場體驗	1	20%	15%	15%	0%	15%	15%	0%	0%	10%	10%	0%	0%	100%
必修	企業概論	3	10%	5%	5%	10%	10%	10%	5%	5%	15%	15%	5%	5%	100%
	行銷管理	3	10%	5%	10%	30%	0%	10%	0%	5%	10%	10%	5%	5%	100%
	管理資訊系統	3	10%	10%	10%	10%	10%	10%	0%	5%	5%	10%	10%	10%	100%
	人力資源管理	3	10%	5%	5%	0%	10%	0%	0%	0%	25%	25%	10%	10%	100%
	生產與作業管理	3	5%	5%	5%	0%	25%	30%	15%	10%	5%	0%	0%	0%	100%
	研究方法	2	5%	5%	10%	15%	10%	0%	10%	10%	10%	10%	10%	5%	100%
	商用英文	3	5%	10%	10%	20%	20%	0%	0%	0%	15%	10%	10%	0%	100%
	商事法	3	20%	10%	10%	0%	20%	0%	0%	0%	0%	0%	20%	20%	100%
	畢業專題(一)	1	5%	5%	5%	10%	10%	10%	10%	10%	10%	10%	5%	10%	100%
財務管理	3	5%	5%	5%	5%	0%	0%	30%	30%	0%	0%	10%	10%	100%	

	策略管理	3	10%	5%	10%	10%	0%	10%	10%	15%	0%	10%	10%	10%	100%
	畢業專題(二)	1	5%	5%	5%	10%	10%	10%	10%	10%	10%	10%	5%	10%	100%
	企業管理個案研討	3	0%	5%	5%	10%	5%	10%	10%	10%	10%	10%	10%	15%	100%
	企業法律環境	3	20%	10%	5%	0%	0%	5%	0%	10%	10%	15%	15%	10%	100%
	組織行為	3	10%	10%	10%	0%	10%	0%	0%	0%	20%	30%	5%	5%	100%
	消費者行為	3	10%	10%	10%	20%	10%	0%	0%	5%	5%	10%	10%	10%	100%
	企業家講座	1	15%	10%	10%	10%	10%	5%	5%	5%	10%	10%	5%	5%	100%
選修	商用統計學	3	10%	10%	10%	10%	0%	0%	10%	0%	0%	10%	20%	20%	100%
	管理經濟學	3	5%	5%	10%	5%	10%	5%	0%	10%	5%	0%	25%	20%	100%
	商用會計學	3	5%	5%	10%	0%	10%	5%	30%	20%	0%	0%	5%	10%	100%
	多媒體製作	3	5%	5%	10%	10%	15%	10%	0%	10%	5%	10%	10%	10%	100%
	企業溝通	3	5%	5%	5%	10%	10%	5%	5%	5%	15%	15%	10%	10%	100%
	商用軟體	3	5%	10%	5%	0%	0%	25%	20%	15%	0%	0%	10%	10%	100%
	電子商務	3	15%	10%	10%	10%	10%	10%	0%	5%	5%	10%	10%	5%	100%
	企業領導	3	10%	10%	10%	0%	0%	0%	0%	0%	40%	20%	5%	5%	100%
	服務管理	3	5%	10%	5%	30%	15%	5%	0%	0%	5%	10%	10%	5%	100%
	零售管理	3	5%	5%	10%	30%	10%	10%	10%	0%	10%	0%	5%	5%	100%
	科技管理	3	5%	5%	5%	5%	25%	30%	5%	5%	0%	0%	5%	10%	100%
	連鎖業經營管理	3	10%	10%	10%	0%	0%	10%	15%	5%	10%	10%	10%	10%	100%
	投資學	2	5%	5%	5%	0%	0%	0%	30%	30%	5%	0%	10%	10%	100%
	全球運籌管理	3	5%	5%	5%	5%	15%	20%	15%	15%	0%	0%	5%	10%	100%
	專案管理	3	5%	5%	10%	10%	20%	10%	0%	10%	10%	0%	10%	10%	100%
	消費者保護法	3	20%	0%	0%	20%	0%	0%	0%	0%	20%	20%	10%	10%	100%
	國際財務管理	3	5%	5%	5%	0%	0%	0%	30%	30%	5%	0%	10%	10%	100%
	知識與創新管理	3	5%	5%	10%	10%	5%	0%	10%	10%	20%	20%	0%	5%	100%
	產業競爭分析	3	5%	5%	10%	20%	20%	10%	0%	10%	0%	0%	10%	10%	100%
	企業實習	8	10%	10%	10%	10%	10%	0%	0%	0%	15%	15%	10%	10%	100%
	物流管理	3	10%	10%	5%	10%	15%	15%	0%	10%	5%	0%	10%	10%	100%
	中小企業管理	3	10%	5%	10%	10%	0%	10%	10%	15%	0%	10%	10%	10%	100%
全面品質管理	3	5%	5%	5%	0%	25%	30%	5%	5%	5%	0%	5%	10%	100%	
企業資源規劃	3	10%	10%	10%	10%	0%	15%	0%	10%	5%	10%	10%	10%	100%	
創業管理實務	3	10%	10%	10%	10%	15%	0%	0%	10%	5%	10%	10%	10%	100%	
	合計	140	8%	7%	8%	9%	9%	8%	7%	8%	8%	9%	9%	9%	100%
	必修合計	44	8%	6%	8%	9%	9%	6%	6%	8%	9%	11%	9%	8%	100%
	選修合計	79	7%	7%	8%	9%	9%	9%	8%	9%	8%	7%	9%	10%	100%

「雷達圖」



選修合計

