

「大學進修部課程規劃基本資料表」

學系(所)	學制	部別
企業管理學系	<input checked="" type="checkbox"/> 大學 <input type="checkbox"/> 碩士 <input type="checkbox"/> 二年制在職專班	<input type="checkbox"/> 日間部 <input checked="" type="checkbox"/> 進修部
系所教育宗旨	培育具有企業管理專業發展能力之人才。	
系所教育目標	培育學生具有企業管理知識與技能，俾使學生成為理論與實務兼具之優秀企業管理人才，透過「行銷與流通」及「事業經營與品質管理」兩大模組之特色訓練，聚焦未來工作範疇。	
系所核尚能力	1. 重視企業倫理與工作態度 2. 回饋社會與公益服務精神 3. 具行銷企劃與業務能力 4. 具效率生產診斷與規劃能力 5. 具財務管理與投資分析能力 6. 具組織、領導與溝通能力 7. 具邏輯推演與歸納的能力	
校定學分	(一)通識教育基礎核尚課程	14 學分
	(二)通識教育博雅核尚課程 <small>人文與藝術領域(2 學分)            社會科學領域(2 學分)            自然科學領域(2 學分)</small>	6 學分
	(三)通識教育博雅深化課程 <small>人文與藝術領域(2 學分)            社會科學領域(2 學分)            自然科學領域(2 學分)</small>	6 學分
	(四)實踐課程 <small>軍訓(一年級): 0 學分 體育            (一年級、二年級): 4 學分</small>	4 學分
	小計	30 學分
專業學分	學院必修：休閒遊憩概論、管理學、經濟學	9 學分
	專業必修	64 學分
	專業選修	25 學分
	小計	98 學分
畢業最低總學分		128 學分
本系(所、學程)畢業資格條件說明		
1. 本系學生畢業時需修滿至少 128 學分		
2. 通識課程不可選修『廣告創意』、『領導學概論』		
經 102 學年度第 2 學期第 1 次企業管理學系課程委員會 103 年 4 月 24 日通過		
經 102 學年度第 2 學期第一次院級課程委員會 103 年 05 月 06 日通過		
經 102 學年度第 2 學期校級課程委員會 103 年 07 月 09 日通過		
經 102 學年度第 2 學期教務會議 103 年 07 月 28 日通過		

「大學進修部課程規劃內容」

第一學年									
類別	課程中文名稱 / 英文名稱	一上		一下		對應教師	雙主修	輔系	學分學程
		學分數	上課時數	學分數	上課時數				
院必修	休閒遊憩概論/Introduction to Leisure and Recreation	3	3						
	管理學/Management			3	3				
	小計	3	3	3	3				
專業必修	會計學(一)/Accounting (I)	3	3			王弘志			
	會計學(二)/Accounting			3	3	王弘志			
	小計	3	3	3	3				
專業選修	微積分(一)/Calculus (I)	3	3			楊景如			
	微積分(二)/Calculus (II)			3	3	楊景如			
	小計	3	3	3	3				

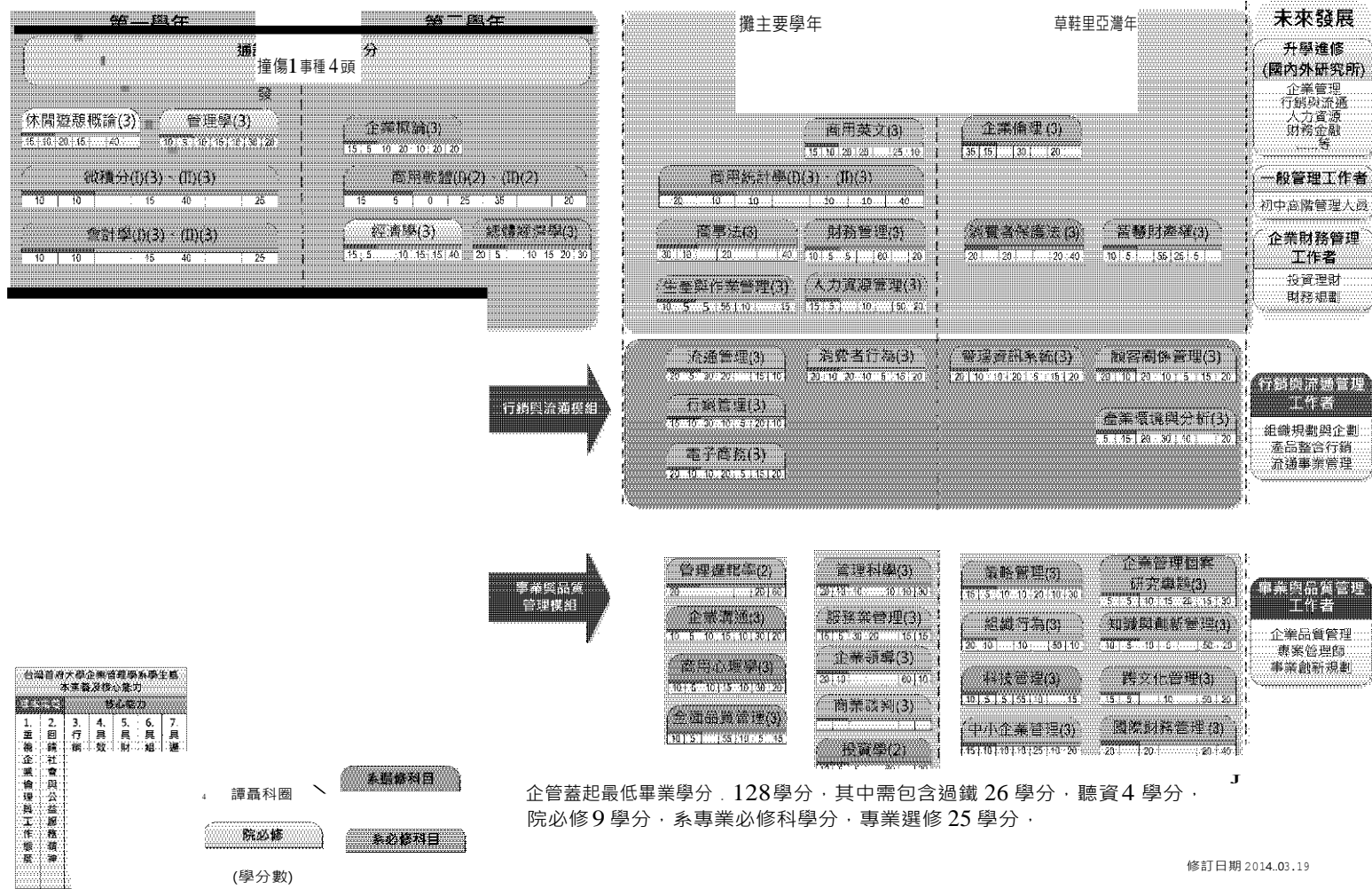
第二學年									
類別	課程中文名稱 / 英文名稱	二上		二下		對應教師	雙主修	輔系	學分 學程
		學分數	上課時數	學分數	上課時數				
院必修	經濟學/Economics	3	3						
	小計	3	3						
專業必修	企業概論/Principle of Business	3	3			陳莞如			
	商用軟體(一)/Business Applied Software(I)	2	2			兼任教師			
	總體經濟學/Macroeconomics			3	3	廖玩如			
	商用軟體(二)/Business Applied Software(II)			2	2	兼任教師			
	小計	5	5	5	5				

第三學年									
類別	課程中文名稱 / 英文名稱	三上		三下		對應教師	雙主修	輔系	學分 學程
		學分數	上課時數	學分數	上課時數				
專業必修	行銷管理/ Marketing Management	3	3			時台華			
	商用統計學(一)/Statistics for	3	3			楊景如			
	商事法/Business Law	3	3			李錦智			
	生產與作業管理/Production and Operations Management	3	3			王弘志			
	財務管理/Fundamental of Financial Management			3	3	王弘志			
	商用統計學 (二) / Statistics for Business and Economics (II)			3	3	楊景如			
	人力資源管理/Human Resource Management			3	3				
	管理科學 /Management Science			3	3	楊景如			
	小計	12	12	12	12				
專業選修	電子商務/Electronic Commerce	3	3						
	企業溝通/Enterprise Communication	3	3			兼任教師			
	商用尚理學/Business Psychology	3	3			陳莞如			
	流通管理/ Logistic Management	3	3			時台華			
	管理邏輯學/ Management Logic	2	2			楊景如			
	全面品質管理/Total Quality	3	3			王弘志			
	投資學/ Investment Management			2	2	王弘志			
	商業談判/Business			3	3	李錦智			
	商用英文/Business English			3	3	陳莞如			
	消費者行為/Consumer Behavior			3	3	兼任教師			
	企業領導/Enterprise Leadership			3	3	陳莞如			
	服務業管理/ Service Management			3	3	王弘志			
	小計	17	17	17	17				

第四學年

類別	課程中文名稱 / 英文名稱	四上		四下		對應教師	雙主修	輔系	學分 學程
		學分數	上課時數	學分數	上課時數				
專業必修	策略管理/ Strategic Management	3	3			李錦智			
	組織行為/ Organizational Behavior	3	3			陳莞如			
	管理資訊系統/Management Information System	3	3			兼任教師			
	企業倫理/Business Ethics	3	3						
	企業管理個案研究專題/ Business Case Study			3	3	時台華			
	知識與創新管理/Knowledge and Innovation Management			3	3				
	國際財務管理/ International			3	3	王弘志			
	跨文化管理 /Intercultural			3	3				
	小計	12	12	12	12				
專業選修	科技管理/ Management of Technology	3	3			王弘志			
	中小企業管理/Small Business Management	3	3			王弘志			
	消費者保護法/Consumer Protection Law	3	3			李錦智			
	顧客關係管理/ Customer Relationships Management			3	3	兼任教師			
	智慧財產權/ Intellectual Property			3	3	李錦智			
	產業環境與分析 /Industrial			3	3	兼任教師			
	小計	9	9	9	9				

# 「課程地圖(職涯發展路徑J 台灣首府大學企業管理學系大學進修部課程地圖

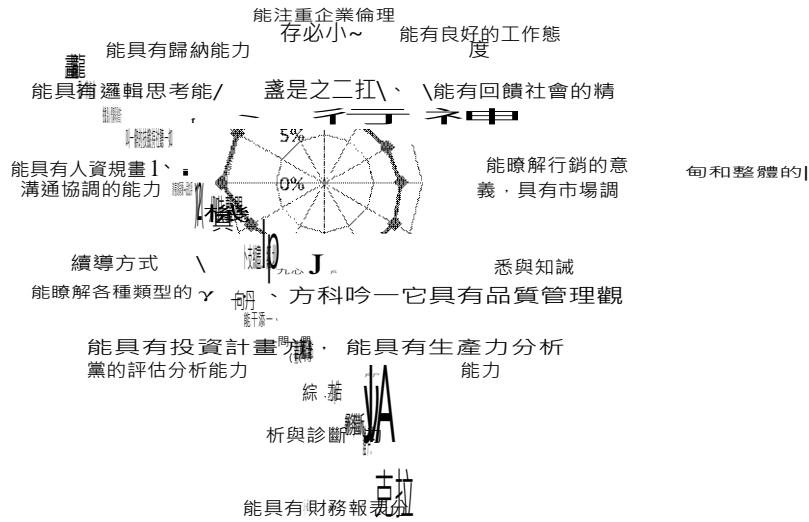


「課程與能力指標配當表」

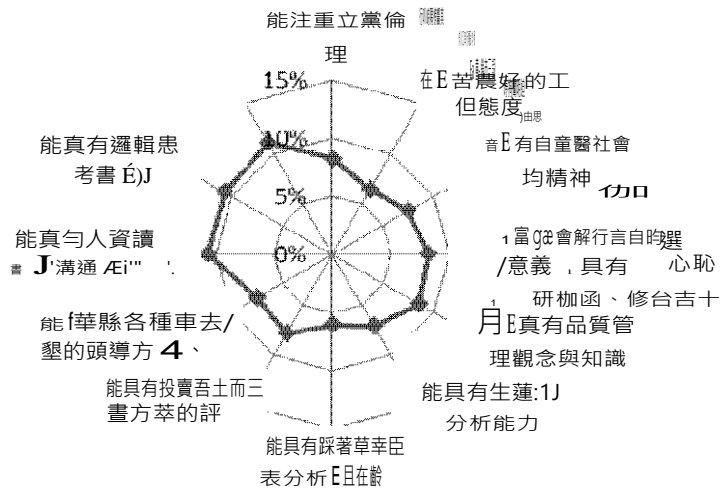
必選修	科目	學分數	能力指標	能力指標	能力指標	能力指標	能力指標	能力指標	能力指標	能力指標	能力指標	能力指標	能力指標	能力指標
			1-1	1-2	2-1	3-1	4-1	4-2	5-1	5-2	6-1	6-2	7-1	7-2
			能注重企業倫理	能有良好的工作態度	能有回饋社會的精神	能瞭解行銷的意義，具有市場調查、分析與推	能具有品質管理觀念與知識	能具有生產力分析能力	能具有財務報表分析與診斷能力	能具有投資計畫方案的評估分析能力	能瞭解各種類型的領導方式	能具有人資規劃、溝通協調的能力	能具有邏輯思考能力	能具有歸納能力
學院必修	休閒遊憩概論	3	5%	10%	10%	20%	15%	0%	0%	0%	20%	20%	0%	0%
	管理學	3	5%	5%	5%	10%	10%	5%	5%	5%	15%	15%	10%	10%
	經濟學	3	10%	5%	5%	0%	0%	10%	0%	15%	0%	15%	20%	20%
專業必修	企業概論	3	10%	5%	5%	10%	10%	10%	5%	5%	15%	15%	5%	5%
	會計學(一)	3	5%	5%	10%	0%	10%	5%	30%	20%	0%	0%	5%	10%
	會計學(二)	3	5%	5%	10%	0%	10%	5%	30%	20%	0%	0%	5%	10%
	商用統計學(一)	3	10%	10%	10%	10%	0%	0%	10%	0%	0%	10%	20%	20%
	行銷管理	3	10%	5%	10%	30%	0%	10%	0%	5%	10%	10%	5%	5%
	管理資訊系統	3	10%	10%	10%	10%	10%	10%	0%	5%	5%	10%	10%	10%
	商用統計學(二)	3	10%	10%	10%	0%	0%	10%	0%	0%	10%	10%	20%	20%
	總體經濟學	3	15%	5%	5%	0%	0%	10%	0%	15%	10%	10%	10%	20%
	人力資源管理	3	10%	5%	5%	0%	10%	0%	0%	0%	25%	25%	10%	10%
	生產與作業管理	3	5%	5%	5%	0%	25%	30%	15%	10%	5%	0%	0%	0%
	管理科學	3	10%	10%	10%	10%	0%	10%	0%	10%	0%	10%	15%	15%
	企業倫理	3	20%	15%	15%	0%	15%	15%	0%	0%	10%	10%	0%	0%
	商法	3	20%	10%	10%	0%	20%	0%	0%	0%	0%	0%	20%	20%
	商用軟體(一)	2	5%	10%	5%	0%	0%	25%	20%	15%	0%	0%	10%	10%
	商用軟體(二)	2	5%	10%	5%	0%	0%	25%	20%	15%	0%	0%	10%	10%
	國際財務管理	3	5%	5%	5%	0%	0%	0%	30%	30%	5%	0%	10%	10%
	知識與創新管理	3	5%	5%	10%	10%	5%	0%	10%	10%	20%	20%	0%	5%
	財務管理	3	5%	5%	5%	5%	0%	0%	30%	30%	0%	0%	10%	10%
	策略管理	3	10%	5%	10%	10%	0%	10%	10%	15%	0%	10%	10%	10%
	組織行為	3	10%	10%	10%	0%	10%	0%	0%	0%	20%	30%	5%	5%
	跨文化管理	3	10%	5%	5%	0%	10%	0%	0%	0%	25%	25%	10%	10%
	企業管理個案研究專	3	0%	5%	5%	10%	5%	10%	10%	10%	10%	10%	10%	15%
	專業選修	微積分(一)	3	0%	5%	5%	0%	0%	10%	0%	5%	10%	15%	30%
微積分(二)		3	0%	5%	5%	0%	0%	10%	0%	5%	10%	15%	30%	20%
企業溝通		3	5%	5%	5%	10%	10%	5%	5%	5%	15%	15%	10%	10%
商用尚理學		3	5%	5%	5%	10%	10%	5%	5%	5%	15%	15%	10%	10%
商業談判		3	10%	5%	5%	0%	10%	0%	0%	0%	25%	25%	10%	10%
電子商務		3	10%	10%	10%	10%	10%	10%	0%	5%	5%	10%	10%	10%
中小企業管理		3	10%	5%	10%	10%	0%	10%	10%	15%	0%	10%	10%	10%
企業領導		3	10%	10%	10%	0%	0%	0%	0%	0%	40%	20%	5%	5%
服務業管理		3	5%	10%	5%	30%	15%	5%	0%	0%	5%	10%	10%	5%
流通管理		3	5%	15%	5%	30%	15%	5%	0%	0%	5%	10%	5%	5%
消費者行為		3	10%	10%	10%	20%	10%	0%	0%	5%	5%	10%	10%	10%
全面品質管理		3	5%	5%	5%	0%	25%	30%	5%	5%	5%	0%	5%	10%
商用英文		3	5%	10%	10%	20%	20%	0%	0%	0%	15%	10%	10%	0%
顧客關係管理		3	10%	10%	10%	20%	10%	0%	0%	5%	5%	10%	10%	10%
智慧財產權		3	5%	5%	5%	0%	25%	30%	15%	10%	5%	0%	0%	0%
科技管理		3	5%	5%	5%	5%	25%	30%	5%	5%	0%	0%	5%	10%
管理邏輯學		2	10%	10%	10%	0%	0%	0%	0%	0%	0%	20%	30%	20%
投資學		2	5%	5%	5%	0%	0%	0%	30%	30%	5%	0%	10%	10%
消費者保護法		3	20%	0%	0%	20%	0%	0%	0%	0%	20%	20%	10%	10%
產業環境與分析	3	5%	5%	10%	20%	20%	10%	0%	10%	0%	0%	10%	10%	
合計	131	8%	7%	7%	8%	8%	8%	7%	8%	9%	10%	10%	10%	
必修合計	73	9%	7%	8%	6%	7%	8%	9%	9%	8%	10%	9%	10%	
選修合計	52	8%	7%	7%	11%	11%	8%	4%	6%	9%	10%	9%	9%	

「直達旦」

整體合計



必售企討



單啟合計





「二年制在職專班課程規劃基本資料表」

學系(所)	學制	部別
企業管理學系	<input type="checkbox"/> 大學 <input type="checkbox"/> 碩士 <input checked="" type="checkbox"/> 二年制在職專班	<input type="checkbox"/> 日間部 <input checked="" type="checkbox"/> 進修部
系所教育宗旨	培育具有企業管理專業發展能力之人才。	
系所教育目標	培育學生具有企業管理知識與技能，俾使學生成為理論與實務兼具之優秀企業管理人才，透過「行銷與流通」及「事業經營與品質管理」兩大模組之特色訓練，聚焦未來工作範疇。	
系所核尚能力	1.重視企業倫理與工作態度 2.回饋社會與公益服務精神 3.具行銷企劃與業務能力 4.具效率生產診斷與規劃能力 5.具財務管理與投資分析能力 6.具組織、領導與溝通能力 7.具邏輯推演與歸納的能力	
通識學分	(一)校定(通識教育)必修	4 學分
	(二)校定(通識教育)選修	6 學分
	小計	10 學分
專業必修 選修	專業必修	42 學分
	專業選修	20 學分
	小計	62 學分
畢業最低總學分		72 學分
本系(所、學程)畢業資格條件說明		
1.本系學生畢業時需修滿至少 72 學分		
2.通識課程不可選修『廣告創意』、『領導學概論』		
經 102 學年度第 2 學期第 1 次企業管理學系課程委員會 103 年 4 月 24 日通過		
經 102 學年度第 2 學期第一次院級課程委員會 103 年 05 月 06 日通過		
經 102 學年度第 2 學期校級課程委員會 103 年 07 月 XX 日通過		
經 102 學年度第 2 學期教務會議 103 年 07 月 XX 日通過		