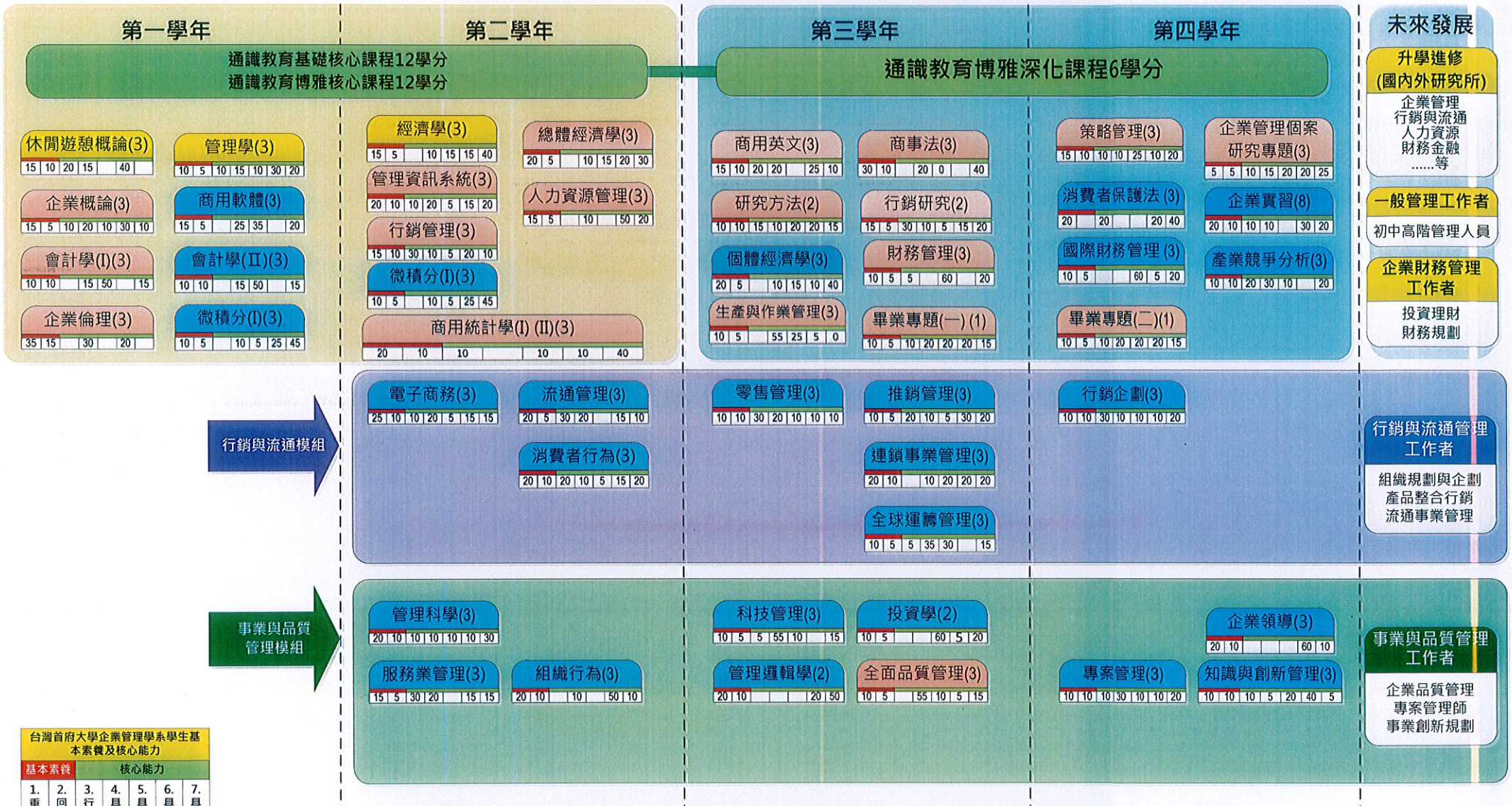


# 台灣首府大學103學年企業管理學系日間學士班課程地圖



台灣首府大學企業管理學系學生基本素養及核心能力						
基本素養		核心能力				
1. 重視企業倫理與工作態度	2. 回饋社會與公益服務精神	3. 行銷企劃與業務能力	4. 具效率生產診斷與規劃能力	5. 具財務管理與投資分析能力	6. 具組織、領導與溝通能力	7. 具邏輯推演與歸納的能力

通識科目
系選修科目

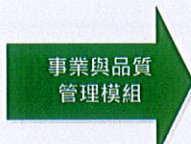
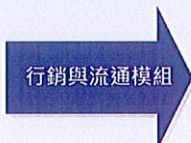
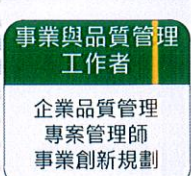
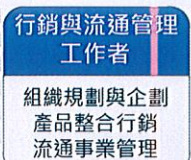
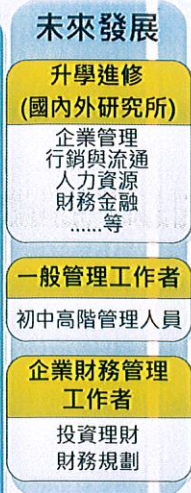
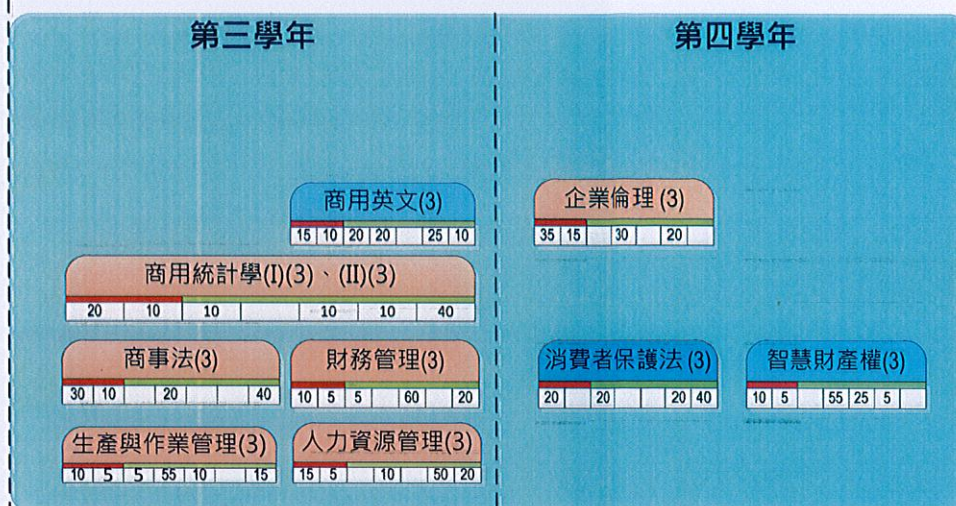
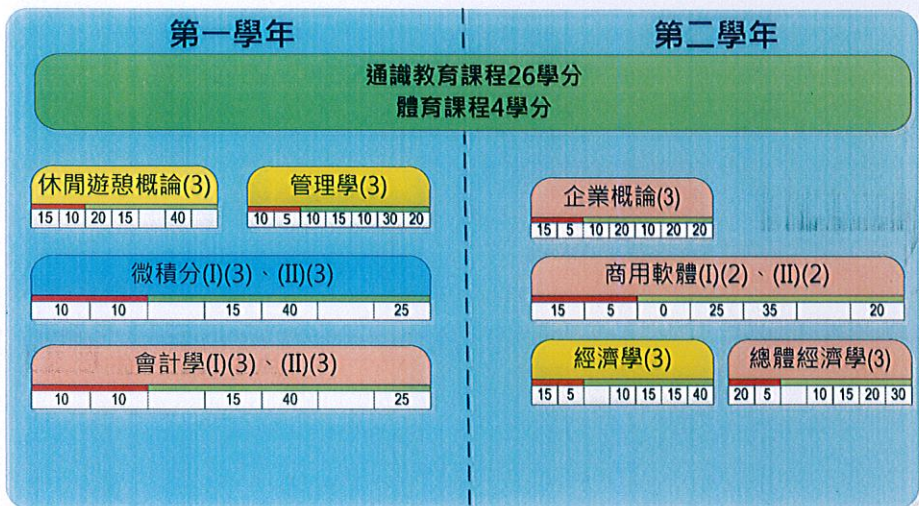
院必修
系必修科目

(學分數)

企管系最低畢業學分：128學分，其中需包含通識30學分，院必修9學分，系專業必修54學分，專業選修26學分以及自由選修9學分。



# 台灣首府大學103學年度企業管理學系進修學士班課程地圖



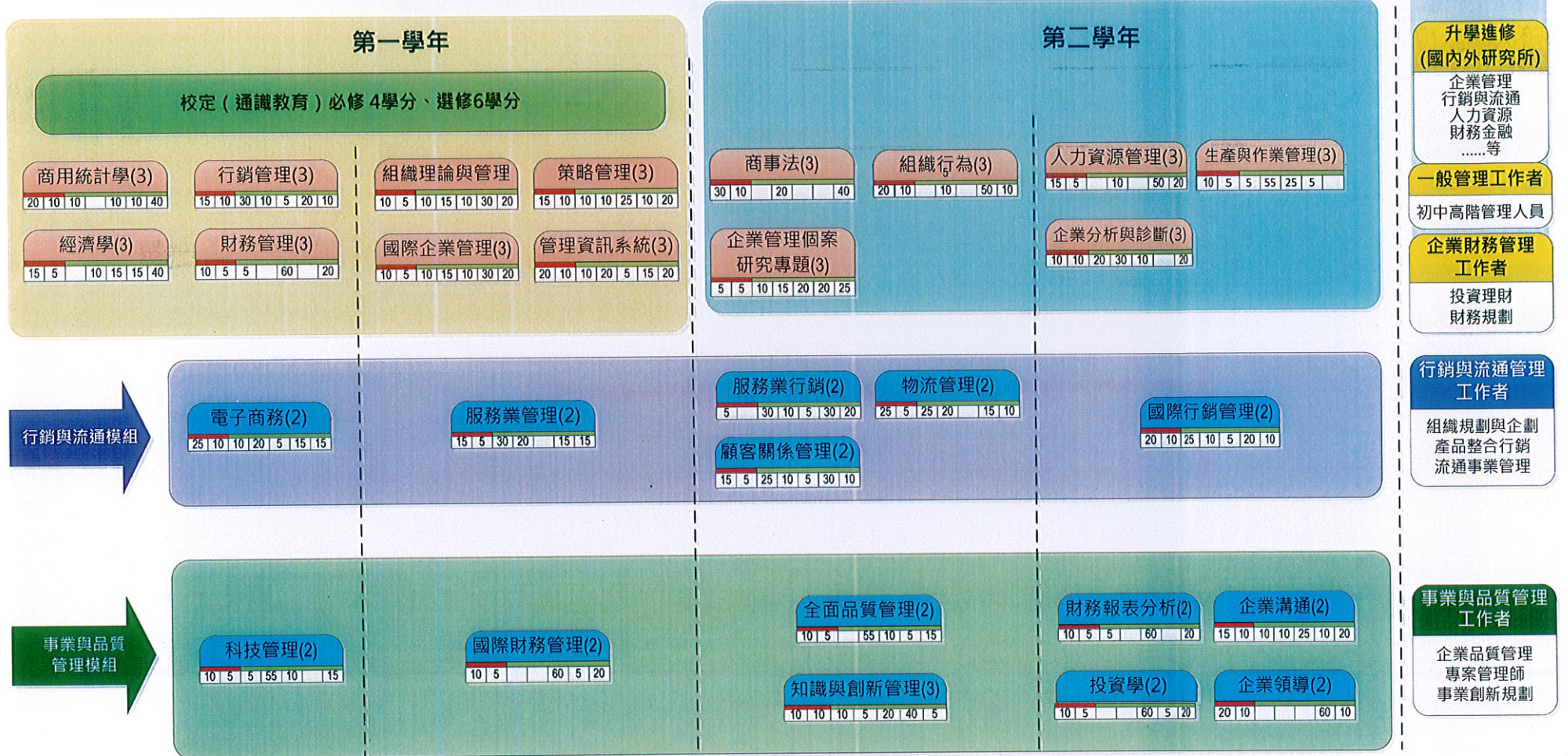
台灣首府大學企業管理學系學生基本素養及核心能力						
基本素養		核心能力				
1. 重視企業倫理與工作態度	2. 回饋社會與公益服務精神	3. 行銷企劃與業務能力	4. 具效率生產診斷與規劃能力	5. 具財務管理與投資分析能力	6. 具組織、領導與溝通能力	7. 具邏輯推演與歸納的能力



企管系最低畢業學分：128學分，其中需包含通識26學分，體育4學分，院必修9學分，系專業必修64學分，專業選修25學分。



# 台灣首府大學103學年度企業管理學系大學二年制在職專班課程地圖



台灣首府大學企業管理學系學生基本素養及核心能力						
基本素養		核心能力				
1. 重視企業倫理與工作態度	2. 回饋社會與公益服務精神	3. 行銷企劃與業務能力	4. 具效率生產診斷與規劃能力	5. 具財務管理與投資分析能力	6. 具組織、領導與溝通能力	7. 具邏輯推演與歸納的能力

通識科目      系選修科目      系必修科目      (學分數)

本系學生畢業時需修滿至少72學分：  
通識10學分、專業必修42學分、專業選修20學分